

MULTIEYE®-NET

Görüntü kayıt ve yönetim yazılımı

Gelişmiş - Çok fonksiyonlu – Modüler



MULTIEYE®-NET YAZILIMI



Başlıca Özellikler

- 32 IP kanala kadar ölçeklenebilir görüntü yönetimi ve kayıt yazılımı
- Modüler yazılım mimarisi,
- Quadplex çalışma
- JPEG, MJPEG, MPEG-4 ve H.264 ile IP video desteği
- DirectStream teknolojisi ile 1.000 MPixel/ saniyeye kadar kayıt hızları
- 70'den fazla üreticiye ait çok sayıda ağ kamerası ve görüntü sunucusu desteği
- Gelecek ile uyum: IP kanal başına 20 MPixel'e kadar görüntü girişi
- Kayıt / izleme esnasında dijital zum özelliği
- Tüm girişler için hareket algılama özelliği (kameradan bağımsız olarak)
- 24 Terabyte'a kadar bilgi depolama, Ağ depolama sistemi (NAS/SAN) desteği
- Çok fonksiyonlu uzaktan erişim ve yapılandırma desteği
- Cep telefonu ve PDA desteği (ek yazılım veya yükleme olmadan)

Almanya, Bremen yakınlarında geleneksel bir ilçe olan Diepholz'ta, 10 yılı aşkın süredir faaliyet gösteren artec teknoloji şirketi, uluslararası bilinen markası MULTIEYE® ile profesyonel video izleme yazılımı ve kayıt sistemleri geliştirmekte ve üretmektedir. Halen 13.000'den fazla sistem dünyada kullanılmaktadır. MULTIEYE-NET yazılımı tüm MULTIEYE ürünleri için temel olan yazılımdır. Diğer tüm MULTIEYE ürünleri ile %100 uyumludur.

MULTIEYE -NET yazılımı ile PC ve sunucu tabanlı olarak 2 ila 32 IP video kanal sahibi son derece profesyonel ağ video kaydediciler (Network Video Recorder - NVR) oluşturulabilir. Aynı yazılım dizüstü bilgisayarlarda da kullanılabilir. Çok sayıda sunucudan oluşan, büyük veya geniş sistemlerin yönetimi için ise yerleşim tabanlı bir görüntü yönetim çözümü olan "VideoCenter II" kullanılabilir. MULTIEYE-NET yazılımı, uluslararası endüstriyel kalite standartlarına uygun olarak geliştirilmiştir.

Tasarım ve yazılımın geliştirilmesi sırasında işletim kolaylığı, ölçeklenebilirlik, performans, gelecek sistem ve standartlara adaptasyon öncelikli olarak ele alınmıştır. Sistemin önemli bir özelliği ise çok sayıda saygın ve tanınmış üreticiye ait kamera ve video sunucularını birlikte kullanabilmesidir.

MULTIEYE-NET ismi yenilikçi ve çok fonksiyonlu bir yazılımı simgeler. Modüler kurulum özelliği ile kısa sürede belirli bir müşteri ve projeye uyarlanması, büyütülmesi, modernize edilmesi son derece kolaydır. Yazılımın en önemli özellikleri, esneklik, maksimum genişleme ve gelecek ile uyumlu olmasıdır.

Ürün	Teslimat İçeriği:
810159	2/32 kanallı MULTIEYE-NET "Başlangıç" Ağ görüntü kayıt ve yönetim yazılımı, toplam 32 kanala kadar IP-4 ile büyüyebilir
810160	4/32 kanallı MULTIEYE-NET Ağ görüntü kayıt ve yönetim yazılımı, toplam 32 kanala kadar IP-4 ile büyüyebilir
810165	8/32 kanallı MULTIEYE-NET Ağ görüntü kayıt ve yönetim yazılımı, IP-HD modülü dahil, toplam 32 kanala kadar IP-4 ile büyüyebilir
810167	16/32 kanallı MULTIEYE-NET Ağ görüntü kayıt ve yönetim yazılımı, IP-HD modülü dahil, toplam 32 kanala kadar IP-4 ile büyüyebilir
810169	24/32 kanallı MULTIEYE-NET Ağ görüntü kayıt ve yönetim yazılımı, IP-HD modülü dahil, toplam 32 kanala kadar IP-4 ile büyüyebilir
810168	32/32 kanallı MULTIEYE-NET Ağ görüntü kayıt ve yönetim yazılımı, IP-HD modülü dahil
810161	IP-4 aktivasyon lisansı, mevcut lisansa 4 adet yeni IP kanalı eklemek için
810162	IP-1 aktivasyon lisansı, bir yeni kanal eklemek için
810163	IP-HD Modülü Çok yüksek çözünürlüklü IP kamera aktivasyon lisansı, 1,4 megapixel üzeri için, sunucu başına

Teslimat içeriğinde CD'ye yüklenmiş şekilde MULTIEYE-NET yazılımı, bir adet NetworkPlayer lisansı, kısa kullanım kavuzu ve bir lisans anahtarı (USB kilidi) bulunmaktadır.

MULTIEYE-NET için yazılım ve donanım aksesuarlarını güncel fiyat listesinde ve diğer broşürlerimizde bulabilirsiniz.

MULTIEYE®-NET ÖZELLİKLERİ

Tak ve Çalıřtır ile hızlı ayarlama

Fare ile yapılan Sürükle&Bırak hareketi ile kontrol MULTIEYE-NET yazılımını son derece kolay kullanılabilir hale getirmiřtir. Kullanıcı arayüzü basitçe anlaşılabilir ve kullanıcı dostu olacak şekilde tasarlanmıřtır. Kiřisel tercihler her kullanıcı için ayrıca tanımlanıp saklanmakta ve kullanıcılar tarafından ayrı ayrı görülebilmektedir.

Basit lisanslama modeli

MULTIEYE ile yapabilecekken neden karmařık olsun! MULTIEYE-NET paranız için en iyi deęeri, tamamen genişletilebilir bir ürün olarak saęlar. Yazılım doğrudan veya lisans sunucusu üzerinden çabuk ve kolayca genişletilebilir. Tüm lisanslar özel bir USB kilidi ile ilişkilendirilmiřtir, bu nedenle lisans kullanımı için internet eriřimi gerekli deęildir.

ISO 9001:2000'e uygun geliştirme ve üretim

artec technologies AG tarafından yapılan tüm ürünlerin geliştirme ve üretimleri ISO 9001:2000 standardına uygun olarak yapılır ve sonuçta en yüksek kalite güvencesi elde edilir.

Kendimize ait temel teknolojiler

MULTIEYE-NET yazılımı için, artec technologies AG tarafından geliştirilmiř bir dizi teknoloji temel alınmıřtır. Örneęin, patenti bize ait olan CVoD prosedürü ile řebekelerde olay bazlı, zaman kaydırmalı etkinlikler izlenebilir. „DirectStream“ teknolojisi ile IP temelli görüntü bilgisi doğrudan işlenir ve kaydedilir. Böylelikle sunucu başına 800 kare/sn'ye kadar kayıt ve 1,000 Mpixel'e kadar veri işleme hızı elde edilebilir – sunucu yapılandırmasına baęlı olarak. MD endeksleme işlemleri, aę üzerinden bile çok yüksek hızlı görüntü analizi yapılabilmesini saęlar. Dinamik bant genişlięi yönetimi ile sistemde işlenen veriler telekomünikasyon hatlarından iletimi esnasında optimize edilirler. Bu süreç o kadar etkilidir ki, megapiksel kameralar bile internet üzerinden canlı olarak izlenebilir, yakınlařtırılan alanlarda ise gerçek çözünürlük saęlanabilir.

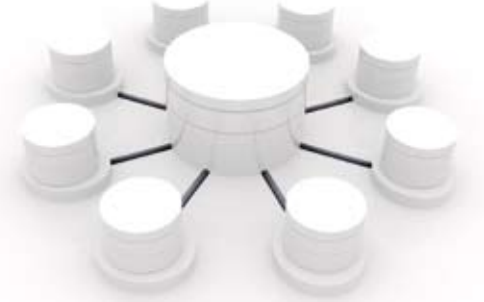
„BGV Kassen“ sertifikası

2008 Ağustos ayında, MULTIEYE-NET yazılımı „BG“ (Almanya - İşveren Sorumluluk Sigortası Derneęi) tarafından incelenmiř ve bankacılık sektörü için görüntü izleme gereksinimlerine uyumlu olarak tanınmıřtır. Bu onay MULTIEYE-NET yazılımının finansal kurumlar ve bankalar için kullanılabilirlik güvenli bir görüntü izleme sistemi olduęunu vurgulamaktadır. Alarm öncesi, sonrası ve řüpheli alarm kaydı gibi özellikler son kullanıcılar tarafından da kullanılabilirliktedir.

Quadflex® operasyon

Quadflex yöntemi ile eşzamanlı olarak ;

- Canlı görüntüleme
- Kayıt
- İzleme ve deęerlendirme
- Uzaktan gözetim yapılabilirliktedir.



MULTIEYE®-NET ÖZELLİKLERİ



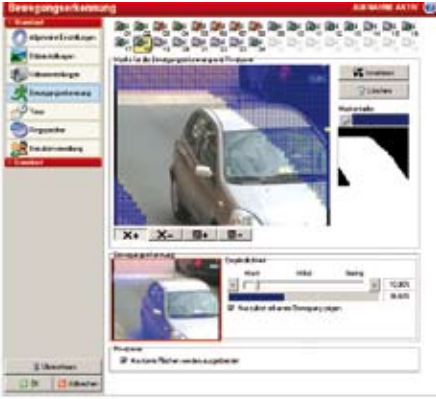
Ağ kameraları ve görüntü sunucuları desteği

MULTIEYE-NET, aşağıdakiler dahil 70'in üzerinde üreticiye ait ağ kamerası ve görüntü sunucularını destekler.

4XEM, ACTi, Advantech, Allnet, Apro, artec technologies, ArecontVision, Aviosys, AXIS, Basler, Bosch, Bosslan, Canon, Cellvision, Conceptronic, Connec Tec, Cisco, DigiLan, Digitus, D-Link, Eltis, ELMO, ENEO, Everfocus, Eyetelligent, For-A, FlexWatch, Grand, Grandtec, Hawking, Hunt Intellinet, IOImage, IQEye, IPX, JVC, Leadtek, LevelOne, Lindy, Lilin, Linudix, Lumenera, Misumi, Mobotix, Moxa, Panasonic, Pixord, Planet, PTAV, Samsung, Santec, Siemens, Sony, Sanyo, Stardot, SparkLan, Surveyor, Sweex, Toshiba, TRC, VCS, Visicom, Vivotec, Xannet, Y-Cam and Yoko.

Programlanabilir çoklu ekran kullanımı ve hot-spot' izleme,

Canlı görüntülerin ekranda kolaylıkla izlenebilmesi için, 32 kamera kadar yerleşimli, 8 farklı programlanabilir seçim hazırlanmıştır. Her kullanıcının çoklu ekran ayarı bağımsız olarak kaydedilebilmektedir. Sıcak hareketi yerinde izlemek için bireysel olarak ayarlanabilir "Hot-spot" ekranı, çoklu ekran içine yerleştirilebilir veya ayrı bir monitörde görüntülenir. Opsiyonel olan „Video-Center II“ yazılımı ile 320'ye varan kamera aynı anda izlenebilir ve yönetilebilir.



Genel hareket algılama

Tüm ağ bağlantılı kamera ve video sunucular, 2304 farklı noktalı bir hareket algılama matrisi üzerinde gözetim altında tutulur. Yüksek çözünürlüklü bu matris, özel nesne gözetleme için gerekli olan işaretlemeyi sağlar. Böylelikle her tip kamera için bu özellik sağlanmış olur.

PTZ uzaktan kumanda

Manevra kolu, fare ya da doğrudan canlı görüntü içinden yazılım ile kamera hareketleri kontrol edilebilmektedir.

Çok ekranlı çalışma

MULTIEYE-NET, aynı anda 4 adede kadar farklı boyutlarda ekran ile çalışmayı destekler. Çoklu ekran, oynatıcı, bazı kameralar ve hot-spot pencereleri ayrı ayrı ekranlar üzerinde olabilir.



Çok işlevli depolama yönetimi

MULTIEYE-NET ile dinamik ve statik depolama yönetimini seçebilirsiniz. Dinamik depolama yönetimi ile, görüntü verileri otomatik olarak sistemdeki disk (ler) üzerinde dağıtılır. Statik yöntemle ise her bir görüntü kaynağı için ayrı kayıt yeri ve depolama kapasitesi ayarlanır.

MULTIEYE-NET, 24 adede kadar sabit sürücü/ bölümleri veya ağ sürücülerini destekler ve ayrıca sunucu başına 24 TB depolama alanını yönetebilir.

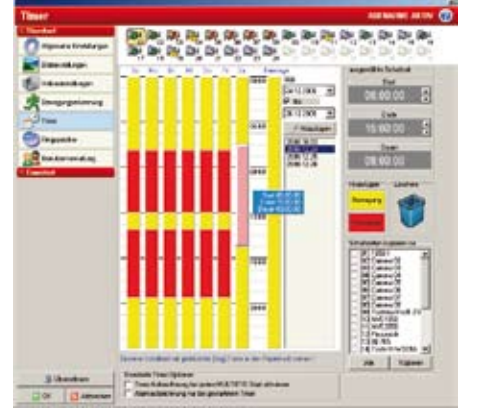
MULTIEYE®-NET ÖZELLİKLERİ

Olay tetiklemeli kayıt

Tüm görüntü kanalları sürekli veya zamanlayıcı ile kayıt edilecek şekilde ayarlanabilir. Buna ek olarak, hareket algılama, irtibat veya sinyal ile başlayan ve hatta DataLog arabirimleri tarafından (COM, TCP) aranan kelime veya numaralar ile tetiklenecek şekilde olay bazlı olarak kayıt yapılabilir.

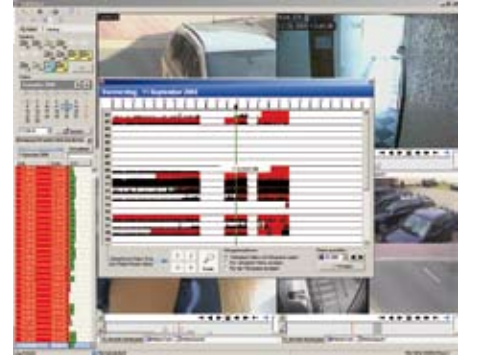
Kayıtları izleme

Oynatma yerel veya ağ üzerinden gerçekleştirilir. Her iki oynatıcı yazılımda aynı optik ve işlevsel özelliklere sahiptir, ancak aralarında minik farklar vardır. Dört kanallı görüntüde, hareket histogramı, MotionSearch ve MotionTracker ile görüntüler içinden uzman arama işlevleri ile analiz ve birçok başka özellik sağlarlar. İzlenen görüntüler klavye veya manevra kolu ile kontrol edilebilir. İstenen resim veya görüntü bölümleri ise çoğaltılabilir.



Verimli değerlendirme

Görüntü verilerinin çok hızlı bir analizi için, oynatıcı size yüksek verimli bir görüntü analiz aracı sağlar. Özel bir dizin oluşturma işlemi, birimler dolusu veriyi - terabayt'larca olsa bile - sadece birkaç saniye içinde analiz edebilir. Motion Search fonksiyonu ile bir veya daha fazla „olay bölgesi“ tanımlanabilir ve farklı boyutlardaki görüntü değişiklikleri hızla bulunabilir.



Uzaktan izleme ve yapılandırma

Kamera görüntüleri LAN, WAN, Internet veya telefon bağlantısı aracılığıyla canlı olarak veya kayıttan izlenebilir. Burada MULTIEYE-NET müşteriye lisanssız / ücretsiz kullanılacak çeşitli olanaklar sağlar;

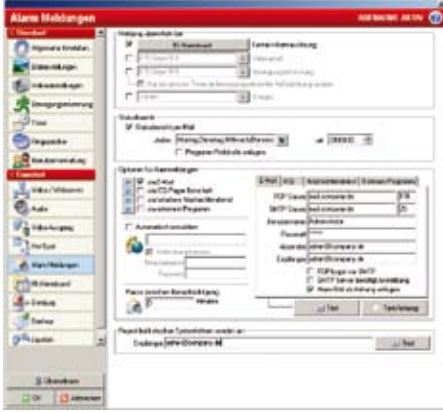
- ‚LiveViewer‘ , kendi masaüstünüzde herhangi bir konumda olabilir, alarm ile açılabilir, istediğiniz gibi izleyebilirsiniz.
- Sunucu yapılandırması ve gözetimi için ‚Multiscreen‘ erişimi
- ActiveX veya Java gerektirmeden standart web tarayıcı donanımları ile (PDA, cep telefonu, herhangi bilgisayar)
- ‚NetworkPlayer‘ eşzamanlı oynatma, resim ve görüntü analizi, belirlenen görüntülerin transferi - yazılım ile birlikte bir lisans

Yüksek çalışabilirlik, işletim güvenliği

MULTIEYE -NET, ağ kameralarının iki yönlü ağ bağlantısı kaybını algılar ve alarm uyarısı sağlar. Sistem için Watchdog tarafından ek güvenlik sağlanır, bir yazılım veya donanım hatasında veya güç kesintisi sonrasında otomatik yeniden başlatma ile otomatik olarak işlevler sürdürülür. Ayrıca opsiyonel olan ‚restricted shell‘ sınırlı işletim sistemi, kullanıcıların tüm sistem fonsiyonlarına erişimini en üst seviyede engeller.



MULTIEYE®-NET ÖZELLİKLERİ



Sistem yedeklemesi

Sistem geri yükleme özelliği olan ,SystemRestorer‘ servis kolaylığı amacıyla tasarlanmıştır. Bu şekilde kullanıcı yönetimi dahil tüm MULTIEYE-NET yapılandırması saklanır, kısmen veya tamamen geri yüklenir. Buna ek olarak, tüm bağlı kameralardan referans fotoğraflar kaydedilebilir ki servis sonrasında yeni kamera pozisyonları ile karşılaştırılıp, düzeltilebilsin.

Alarm ve rutin duyuru

Hareket algılama, alarm, iletişim veya sistem hataları durumunda olaylar, e-posta, SMS, Windows Messenger hizmeti veya diğer (üçüncü taraf) dış programlar aracılığıyla bildirilebilir. Entegre rutin duyurular önceden belirlenmiş zamanlarda otomatik olarak yönlendirilir. Böylelikle sağlıklı bir sistemin çalışması da uzaktan mükemmelce izlenmiş ve otomatik olarak raporlanmış olur.

Kullanıcı yönetimi

MULTIEYE-NET, grup tabanlı kullanıcı yönetimi özelliklerine sahiptir. Kullanıcılar ve grupların yetkileri kamera düzeyinde bile farklı oluşturulabilir. Yeni bir kullanıcı tanımlama son derece basittir. Entegre bir „dört göz“ ilkesi istismarı önler.

Ses

Ses kaydı, donanım ilavesi ile opsiyonel olarak sağlanmaktadır.

Veri arabirimi

MULTIEYE-NET esnek bir veri arayüzü sunar. Bu DataLog modülü ile COM veya TCP üzerinden satış noktaları (POS), barkod tarayıcıları, ATM'ler, erişim ve kimlik kontrol noktaları veya ölçüm verileri alınabilir, işlenebilir, görüntülenebilir, kaydedilebilir ve tam metin arama fonksiyonu ile izlenip değerlendirilebilir.

Genişleme

MULTIEYE-NET modüler bir yapıya sahiptir. Kullanıcı taleplerine uygun sistemlerin kolaylıkla hayata geçirilmesi için, yazılım ve donanım bileşenleri büyük bir çeşitlilik sunmaktadır. Örneğin ilave lisanslar veya yazılımlar (AutoBackup, Shell, VideoCenter II DataLog), analog/melez sisteme genişleme için görüntü kartları veya uzak kontrol devreleri gibi. Ayrıca MULTIEYE-NET „EBÜS“ Alarm merkezi ile uyumludur ve bu merkezler ile bağlantılı çalışabilmektedir.



MULTIEYE®-NET ÖZELLİKLERİ

Canlı güncellemeler

Yazılım güncelleştirmeleri için internet üzerinden MULTIEYE güncelleme sunucusu kullanılabilir ya da isteğe bağlı olarak güncellemeler CD'ye yüklenmiş olarak bir destek sözleşmesi kapsamında teslim edilebilir.

SDK

SDK paketi, üçüncü parti yazılım/sistem sağlayıcılarına MULTIEYE-NET paketini kendi farklı uygulamalarına bütünleştirmeye fırsat verir.

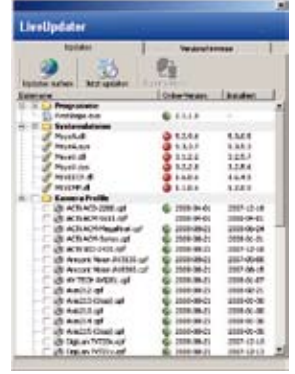
OEM, özelleştirme ve çok dil kapasitesi

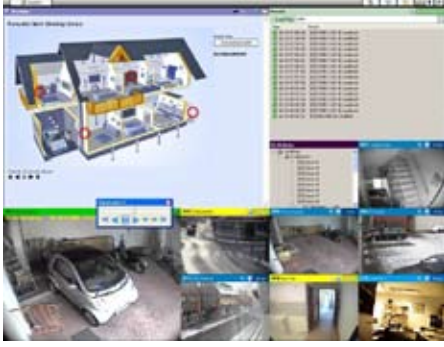
MULTIEYE-NET kolaylıkla bir müşterinin şirket imajına uyum sağlayabilir. Kendi kendine yeten bir OEM sürümü de oluşturulabilir. Standart sürümünde, MULTIEYE-NET sekizden fazla dil desteğini aynı anda sağlar. Diğer diller ve yazı karakterleri özel bir düzenleme programı üzerinden hemen ve kolayca eklenebilir.

Uyumluluk

MULTIEYE-NET geniş özelliklerde çeşitli üreticilere ait arayüzlerle uyumludur ;

- Görüntü işleyiciler: via:sys, ioimage
- Alarm merkezi: EBÜS
- Bina yönetimi: WinGuard
- Geçiş kontrolü: Delta Controls, Bewator 2010, Rosslare
- POS sistemleri: Casio, Huth, Vectron, vb.
- Genel bağlantı: Norma Box
(50'den fazla üreticiye ait çeşitli ürünler desteklenmektedir.)





Başlıca Özellikler

- Çok sayıda ekran ve sistemin kontrolü için kullanılan yerleşim planı tabanlı görüntü yönetimi yazılımı
- Kolay kullanım
- 256 izleme penceresi tanımlanabilen 4 ekran desteği
- Çok sayıda ekran veya VideoWall yönetimi için istemci/sunucu tipi kurulum imkanı
- Kullanıcı bazında saklanabilen ekran dizaynı tanımlama imkanı
- Çok işlevli HotSpot fonksiyonu
- Otomatik alarm görüntüsü izlemesi
- Gerçek kalite ve çözünürlükte canlı izleme (DirectStream transmisyon yöntemi ile)
- Canlı görüntü üzerinde MegaPixel zum olanağı
- Basit kullanım için enteraktif ikonlar eklenebilen dahili yerleşim planı oluşturucusu
- Bütünlük browser ile HTML sayfa gösterimi (acil eylem planı, kaçış planı, ..)
- Anında yeniden izleme veya gecikmeli oynatma imkanı
- PTZ kontrolü (klavye, joystick veya fare ile)
- Alarm giriş ve çıkışları için geriye dönük kontrol
- ImmerVision IMV I-1/3 balıkgözü lens desteği
- Kullanıcı yönetimi

Not:

Gelişmiş oynatıcı ve hareket arama özellikleri için MULTIEYE® sistemi ile çalışmalı ve/veya uygun şekilde lisanslandırılmalıdır.

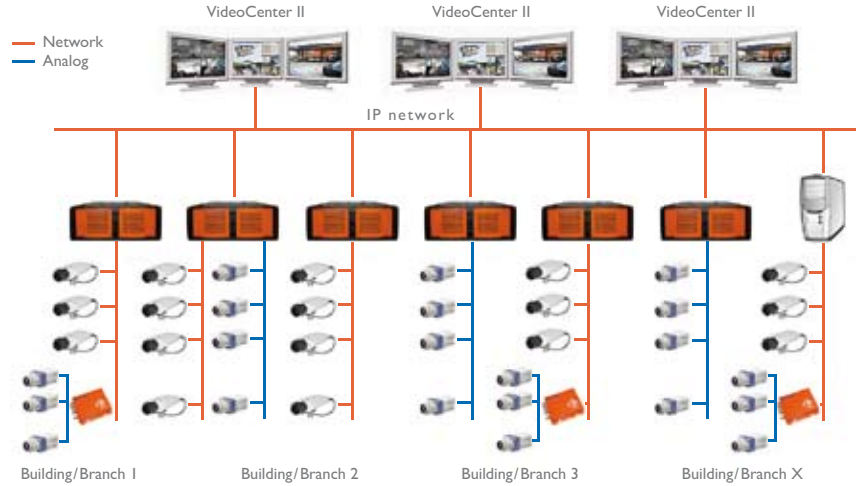
Sistem gereksinimi

Intel® tabanlı anakart, Core™ 2 Duo işlemci, 1 GB RAM, DVD yazıcı, Windows XP veya 2003 Server işletim sistemi, profesyonel tip kasa, çift çıkışlı ekran kartı

VideoCenter II ile gözünüz olayların üzerinde olsun

MULTIEYE VideoCenter II, neredeyse sınırsız sayıda MULTIEYE sistemini uzaktan izleyebileceğiniz, senaryo tabanlı bir görüntü yönetimi sistemidir. Aynı anda 4 ekranda 256 farklı görüntü penceresini kontrol edebilmektedir. Çok farklı şekillerde yapılandırılabilen VideoCenter II yazılımı ile ister bağımsız ve kolay bir müşteri kabul masası, ister karmaşık bir kontrol merkezi çözümü için etkili bir uygulama oluşturulabilmektedir. Böylelikle basitçe kullanılacak büyük bir uygulama çeşitliliği sağlanır.

Bu sezgisel kullanıcı ara yüzü, görüntü izleme sistemi ile verimli etkileşimi sağlar ve IP ağları üzerinden gerçek zamanlı olarak tüm istenen bilgiyi sağlar. Bu şekilde, açık kapı veya engelleri, şirket içindeki önemli olayları, güncel bilgileri gerçek zamanlı olarak izleyebilirsiniz. Hem de ister ana binanızda, ister yurt çapına yayılmış tüm şubelerinizde.



İstemci lisanslama

VideoCenter II birden fazla istemci üzerinden kullanıma alınabilen ve eşzamanlı olarak bir dizi MULTIEYE®-HYBRID / NET sistemlerini işletebileceğiniz bir görüntü yönetim çözümdür. Birkaç VideoCenter II istemcisi ile aynı anda aynı MULTIEYE sistemine erişebilirsiniz. VideoCenter II istemcisi, bir ağda bulunan sınırsız sayıda MULTIEYE sistemini adresleyebilir olsa da, aynı anda 32 adet sisteme ulaşabilmektedir. Özellikle çalma işlevleri için (resim, görüntü depolama, hareket arama vb) NetworkPlayer işlevinin MULTIEYE sistemlerinde etkinleştirilmesi gerekir.

VideoCenter II yüklü olan PC, boş bir USB girişine takılan USB dongle'ı ile yazılım lisans yetkisi sağlar. Her istemci için bir lisans gereklidir.

Ürün kodu	Açıklama
810155	VideoCenter II yüklü CD, kullanıcı kılavuzu, MULTIEYE VideoCenter II lisansı, USB dongle
NG2100	VideoCenter II izleme istasyonu 2 x DVI çıkışlı, 19" rack tipi PC
NG2101	VideoCenter II izleme istasyonu 4 x DVI çıkışlı, 19" rack tipi PC

EK YAZILIMLAR - NETWORKPLAYER

İşlev

NetworkPlayer, MULTIEYE-NET ve HYBRID sistemlerinizde kaydedilmiş görüntüye yerel ağ veya internet üzerinden kolayca erişmenizi sağlar. Bu şekilde kayıtları efektif olarak gözden geçirip, gerekli resim ve görüntüleri kanıt olarak kullanabileceğiniz CD, DVD gibi taşınabilir veya disk gibi yerel ortamlara uzaktan veya yakından kaydedebilmenizi sağlar.

NetworkPlayer ile neredeyse Multiplayer özelliklerini kullanabilirsiniz; aynı anda dört kanalın senkronize izlenmesi, dahızlı ileri ve geri oynatma, belirlenmiş parçalara erişim, filtre özellikli özet tablolar, hareket diyagramları, hareket izleme, hareket arama, görüntü düzeltme ve saklama özelliği ile anlık resim alma, görüntülerin silinmeye karşı korunması vb.

Sunucu/İstemci uygulamaları

MULTIEYE®-HYBRID / NET sistemine aktivasyon kodunun girilmesi sonrasında sunucu bu sistemde fonksiyonu başlatılır. Böylelikle uzaktan erişen istemciler görüntüleri izleyebilirler.

NetworkPlayer yazılımı çok sayıda istemciye yüklenebilir. Sunucu olan MULTIEYE®-HYBRID / NET sisteminde bir adet sunucu lisansı var ise aynı anda sadece bir kişi bu sistemdeki görüntülere erişebilir.

Ancak, beş lisans yüklendiğinde, beş kullanıcının bu sisteme eş zamanlı olarak erişimi garanti edilmektedir.

Paket içeriği

- Program yüklü olan CD
- Kullanım klavuzu
- Bir lisans için aktivasyon kodu

Ürün kodu	Açıklama
810151	NetworPlayer; Hareket izleme, hareket arama, oynatma, görüntü ve resimleri network üzerinden yedekleme ve saklama, 1-4 kanal oynatma için yazılım ve sunucu lisansı. Kopyalanmış görüntülerin izlenmesi için kullanılabilir. Ek bir kullanıcı için sunucu lisansı.

Her MULTIEYE® standart sistem veya yazılımında bir adet NetworkPlayer lisansı mevcuttur.



Başlıca Özellikler

- Kaydedilmiş görüntü ve resimlerin, LAN, Internet, PSTN, GSM/UMTS aracılığı ile uzaktan izleme, değerlendirme ve yedeklenmesi
- Eş zamanlı olarak 1 ila 4 kanal görüntü oynatma
- İletişim bant genişliği tasarrufu için MJPEG/MPEG4 çevirimi
- MotionSearch, MotionTrack, hareket diyagramı ve histogramı ile kayıtlar üzerinde çok hızlı görüntü analizi imkanı
- Hızlı ileri geri oynatma için bütünlümlü kaşe bellek fonksiyonu
- Arşivlenmiş veya taşınmış görüntüler için oynatıcı yazılım olarak kullanım
- Sunucu için lisanslama ile çok sayıda istemcide kullanım imkanı

Tavsiye edilen sistem

Intel® tabanlı anakart, Core™ 2 Duo işlemci, 1 GB RAM, DVD yazıcı, Windows XP veya 2003 Server işletim sistemi, profesyonel tip kasa, çift çıkışlı ekran kartı

artec technologies

Türkiye Satış Ofisi
Tel.: 0532 695 65 09
Faks: 0216 314 71 07
Suheyl.Bakir@artec.de

Şirket Merkezi
Mühlenstrasse 15-18
49356 Diepholz, Almanya
Tel. 0049 5441 /5995- 0
Faks. 0049 5441/5995-70

Destek hattı: 0049 1805-278321**
** yerel giderlere ek olarak €0.24 / dak.

www.artec.de | www.multieye.de
info@artec.de | sales@artec.de

© artec technologies AG, Mayıs 2009.

MULTIEYE, Quadplex, XentauriX
ve CVoD tescilli markalarımızdır.
Diğer tüm şirket ve ürün isimleri
bağımsız şirketlere ait tescillerdir.
Teknik değişiklikler ve hatalar saklıdır.

MULTIEYE-Bayiniz: